

CALCOLO SUPERFICIE UTILE CALPESTABILE

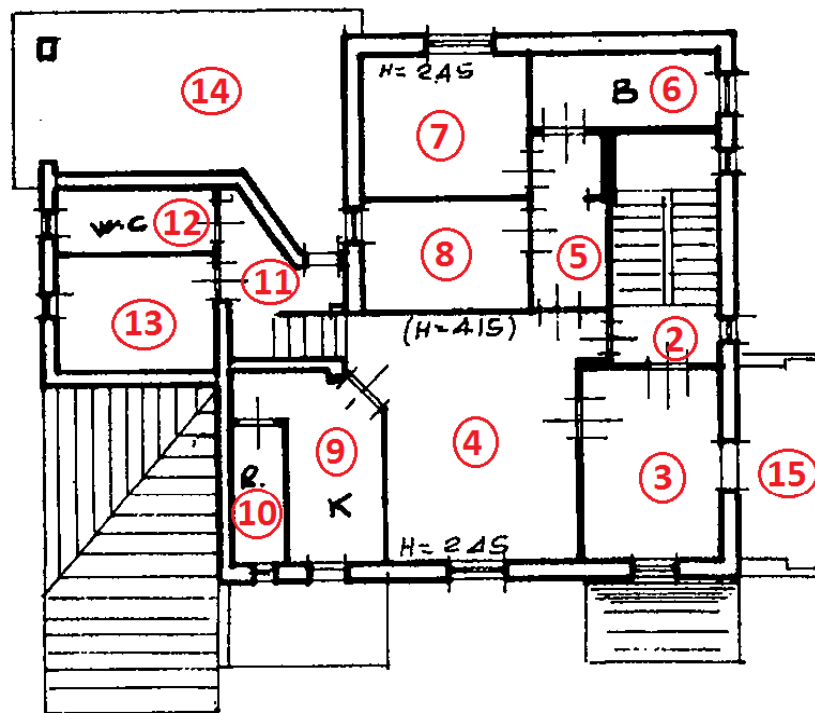
Calcolo della superficie utile calpestabile dell'unità immobiliare distinta al NCEU del Comune di Rossano foglio 8 particella 127 subalterno 3

IDENTIFICAZIONE LOCALE :	Superficie Utile
Locale 1	MQ 8,50
Locale 2	MQ 3,60
Locale 3	MQ 14,10
Locale 4	MQ 28,40
Locale 5	MQ 7,20
Locale 6	MQ 8,10
Locale 7	MQ 13,60
Locale 8	MQ 10,40
Locale 9	MQ 10,80
Locale 10	MQ 3,80
Locale 11	MQ 8,40
Locale 12	MQ 6,10
Locale 13	Mq 10,60
Terrazzo 14	MQ 33,80
Terrazzo 15	MQ 10,00
Superficie Utile Totale	MQ 177,40



Piantina non in scala

PIANO SECONDO



PIANO PRIMO

